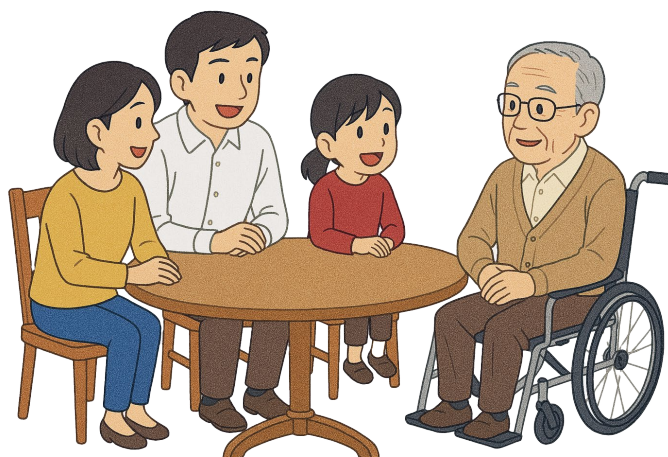


ご面会の方法（令和8年4月2日から）

4月2日（木曜日）から
ご利用者とご家族が
施設内で面会できます



面会の予約

事前に電話等で面会日時の予約をお願いします。

施設名	電話番号	面会時間
特別養護老人ホーム 八甲荘	0176-23-5500	(平日)午後1時～ 午後2時～ 午後3時～ (土日祝日)午前10時～ 午前11時～ 午後1時～ 午後2時～ 午後3時～
グループホーム 西小稲八甲荘	0176-25-4540	午前10時半から午後4時までの間
グループホーム 東一番町八甲荘	0176-58-7610	//

各施設で同じ時間帯に面会が集中する場合は時間を調整させていただく場合があります

面会の場所

施設にて対面で直接面会される場合、下記の場所でご面会いただけます。

施設名	面会の場所	備考
特別養護老人ホーム八甲荘	ホール	特別の事情により居室面会を希望される場合に限り、抗原検査の実施をお願いします。 (ホールでの面会の場合は検査は不要です)
グループホーム西小稲八甲荘	居室	抗原検査は不要です
グループホーム東一番町八甲荘	居室	//

直接面会される方へお願い

- ・施設館内ではマスクの着用をお願いします。
- ・風邪症状がある等、体調がすぐれない場合は、面会をご遠慮ください。
- ・**面会された方で、面会后3日目までに新型コロナウイルス感染症などの感染症に罹患した、または感染が疑われる症状が出た方がいる場合は、ただちに施設までご連絡ください。**
- ・地域における新型コロナウイルス感染症など各種感染症の感染者数の状況により、安全確保のため、直接面会を中止する場合がありますので、あらかじめご了承ください。

*抗原検査の実施について（特別養護老人ホーム八甲荘で居室面会を希望する場合のみ）

（使用する検査キット）

- ・**ご面会者が人数分の市販の抗原検査キットを購入して持参してください**（施設での提供は行いません）。
- ・使用する検査キットは「**医療用**」のものを使用してください。
「**研究用**」の検査キットは使用できません。

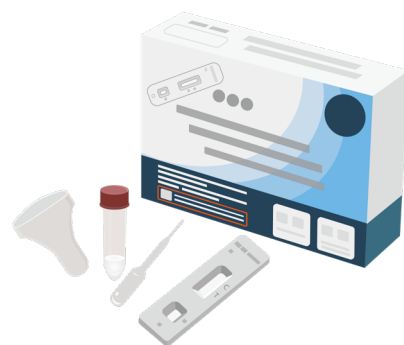
（検査結果の確認時に検査キットのパッケージを確認させていただきます）

（検査の実施方法）

- ・**検査はご面会者が自身で行っていただきます。**
検査の結果がわかるまで約15分かかりますので、車内などで検査を実施してください。
（原則として施設職員が検査を行うことはできません）

（検査結果の確認）

- ・検査キットを職員に提示いただき、陰性である事を確認できた方は、施設に入館できます。



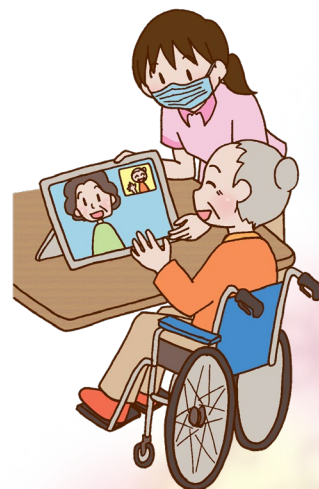
ビデオ面会

LINEを使用したオンラインのビデオ面会もご利用いただけます。

直接面会同様に、事前に予約が必要です。
各施設まで電話でご連絡ください。

初回はLINEで各施設のアカウントを
友だちに追加する必要があります。

面会日当日までに下記のQRコードから
友だち追加をお願いします。



特別養護老人ホーム八甲荘
(hakkousou.tokuyou)



グループホーム西小稲八甲荘
(gh.nishikoina)



グループホーム東一番町八甲荘
(gh.higashi1)

面会日当日は、面会時刻頃に施設からご面会者宛てにLINEでビデオ通話を発信します。